

2019年5月 イベントカレンダー

<今月のイベント情報>

☆親子教室・子育てセミナー・座談会等にお申し込みの際、①参加される保護者、②お子様のお名前、③振り仮名、④お子様の年齢、⑤連絡の取れる電話番号をメールに記載してください。


また、講座ごとに分けて一家族につき一通ずつメールを送ってください。

(※お友達とのご一括の申し込みは承れませんのでご了承ください。)


申し込み多数の場合は抽選になります。

KIDS センターを初めてご利用される方はその旨申込時に明記していただきますようお願い申し上げます。

メールアドレス：kids@kinjo-u.ac.jp

 子育て相談があります ★専門家を囲み、子育てのことを色々おしゃべりしませんか。 ★各日先着順受付。

日時	テーマ	講師名(所属)	受講料	予約(申込み期間)	定員
10(金) 10:30-11:30	おしゃべり座談会 テーマ「フリートーク」	高崎順子 (臨床心理士・元鈴鹿市子ども家庭支援課専門相談員)	無料 (施設利用料のみ)	必要(随時) メールか施設受付にて直接申込	—
24(金) 10:30-11:30	おしゃべり座談会 テーマ「子どもの食事あれこれ」 ～離乳食、好き嫌い、マナー等～	高崎順子 (臨床心理士・元鈴鹿市子ども家庭支援課専門相談員)	無料 (施設利用料のみ)	必要(随時) メールか施設受付にて直接申込	—
10・24日(金) 11:30-12:30 13:00-14:00	個別相談 ～ゆっくり相談したい方へ～	高崎順子 (臨床心理士・元鈴鹿市子ども家庭支援課専門相談員)	初回 2000円 2回目 1000円	必要(随時)	1日 2組
27日(月) 10:30-11:30	プレママ対象 KIDS センター見学会	KIDS センタースタッフ	無料 (施設利用料のみ)	必要(随時)	—

 親子教室があります ★親子で1枚のヨガマットまたはバスタオルをご持参ください。★申し込み多数の場合は抽選

日時	テーマ	講師名(所属)	参加料	予約(申込み期間)	定員
21(火) 10:30-11:30	親子ヨーガ	八神久美子 (日本ヨーガ療法学会認定 ヨーガ療法士)	遊びの広場利用料 +1組 500円	必要 (5/2-5/16)	8組

 造形教室があります。★申し込み多数の場合は抽選

日時	テーマ	講師名(所属)	参加料	予約(申込み期間)	定員
17(金) 10:30-11:30	あら不思議、向こう側の色が違うよ ～透ける素材で作ろう～	伊藤寿美 (現代子ども学科 非常勤講師)	遊びの広場利用料 +1組 500円	必要 (4/29-5/12)	1歳半以上 12組

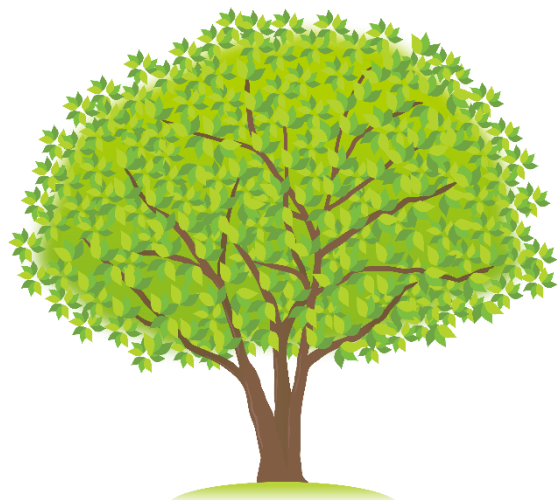
カラーセロハン等透ける素材を使って作品を作ります。出来上がった作品は、窓側に飾って色の変化を楽しむこともできます。

※実際の活動は、前半後半に分かれて30分ずつとなります。

※土日祝はお休みをいただいておりますので、各セミナーのお申し込みやお問い合わせの返信が遅れる場合がございます。あらかじめご了承ください。

連休のお知らせ

4/27(土)~5/6(月)の間、大型連休に伴い、KIDS センターも休館いたします。セミナーの返信等が遅れる場合がございます。予めご了承ください。



2019年5月 イベントカレンダー

日	月	火	水	木	金	土
28	29	30	1	2	3	4
休館日	休館日	休館日	休館日	休館日	休館日	休館日
5	6	7	8	9	10	11
休館日	休館日					休館日
12	13	14	15	16	17	18
休館日						休館日
19	20	21	22	23	24	25
休館日						休館日
26	27	28	29	30	31	
休館日						休館日

遊びの広場が利用できます

利用時間は **9:30~14:00**、利用料金お一人 100 円、予約不要です。

券売機は、一万円札、五千円札の使用ができません。

現金の取り扱いがなく、両替ができませんので あらかじめ千円札か小銭をご用意ください。

満員の場合は入場をお断りすることがあります。

子育てセミナーがあります

保護者の方向け。託児スペースがあり、学生サポーターが入ります。

親子教室があります

親子向け。親子で一緒に楽しめます。親子ヨガは同室に KIDS スペースがあります。学生サポーターが入ります。

造形教室があります

お子様向け。絵の具などを使っておうちではできない体験をしよう！学生サポーターが入ります。

座談会・KIDS センター見学会があります

専門家を囲み、子育てのことを色々おしゃべりしませんか。

子育て相談があります

専門家による子育て相談を受けることができます。詳しくはメール kids@kinjo-u.ac.jp にてお問い合わせください。

スペシャルデー、学生イベントがあります。

不定期開催。学生企画のイベントや、KIDS センター主催のイベントがあります。

音楽療法があります

(詳しくはメール kids@kinjo-u.ac.jp でお問い合わせください) ※リトミックとは異なります。